



# Baulose 4 und 5

## A9 Tunnelkette Klaus

### Daten und Fakten

Unternehmen ÖBA - Österreichische Betondecken Ausbau GmbH

Projektart Betondeckenbau, Sonderbetonbau

Auftraggeber ARGE Tunnelkette Klaus Süd

[Projektbericht Online](#)

[www.porr-group.com](http://www.porr-group.com)

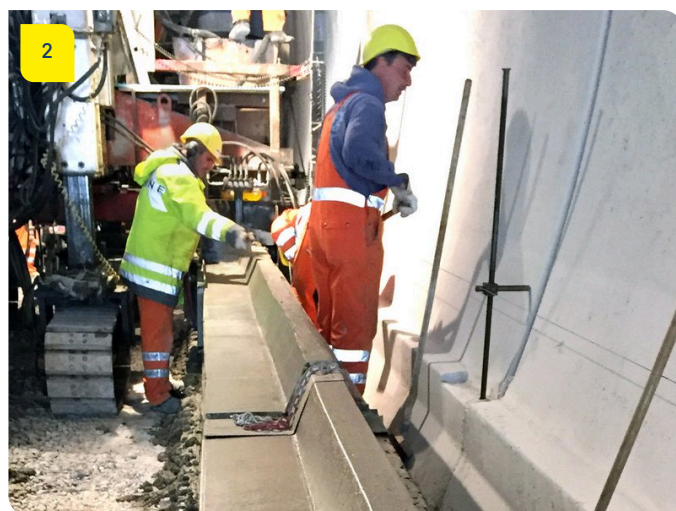


# Logistik als besondere Herausforderung.

Die besondere Herausforderung lag im Transport des benötigten Betons zur Baustelle.

Schließlich bestanden die beiden Baulose aus insgesamt vier Tunnelbauwerken mit nur drei Zufahrtsmöglichkeiten. Aufgrund des hohen Zeitdrucks mussten viele mit dem Projekt beauftragte Unternehmen zeitgleich in den Tunnelbauwerken arbeiten. Das erschwerte die Logistik wesentlich. Das Projekt wurde trotz dieser Bedingungen und des hohen Zeitdrucks qualitativ hochwertig und mangelfrei ausgeführt.

## Impressionen



## Bildhinweise

1

Realisierung in kürzester Zeit.

Errichtung der Betondecke im Portalbereich Süd des Klausertunnels.

2

Bordstein in Gleitschalungsbauweise.

Herstellung eines Bordsteinprofils mithilfe des Gleitschalungsfertigers Wirtgen SP500.

Sie haben Fragen zum Projekt oder würden gerne mehr erfahren? Kontaktieren Sie uns gerne für weitere Informationen.

**PORR AG Group Communications**

Absberggasse 47

1100 Wien

T +43 50 626-0

E-Mail: [comms@porr-group.com](mailto:comms@porr-group.com)