



Rheinland-Pfalz

Generalerneuerung A1 zwischen Mehring und Moseltaldreieck

Daten und Fakten

Unternehmen	ÖBA Betondecken Ausbau Deutschland GmbH
Projektart	Betondeckenbau
Bauzeit	05.2017 - 12.2017
Auftraggeber	Landesbetrieb Mobilität Rheinland Pfalz

Projektbericht Online

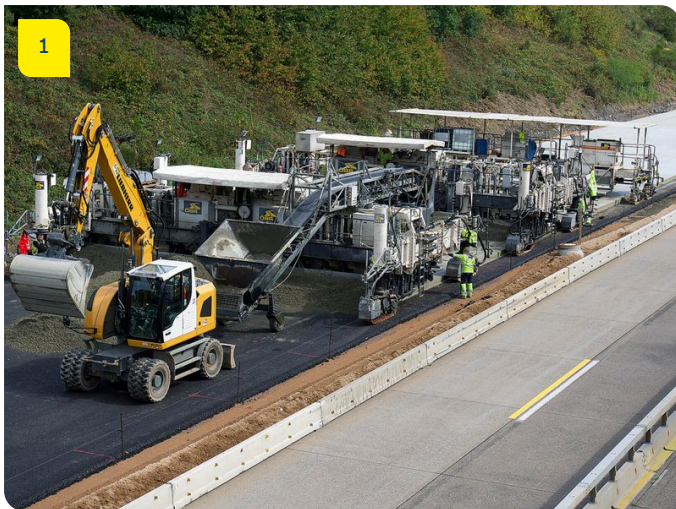
www.porr-group.com



Alles aus ÖBA-Hand.

Die firmeneigene mobile Betonmischanlage mit einer Mischleistung von 200 m³/h lieferte 12.000 m³ Straßenunter- und 3.500 m³ Straßenoberbeton. Sämtliche Leistungen wickelte die ÖBA mit eigenem Personal und eigenen Geräten ab – angefangen von der Betonerzeugung, über den Einbau der Betondecke und die Herstellung der Waschbetonoberfläche, bis hin zum monolithischen Bordstein und den Fugarbeiten.

Impressionen



Bildhinweise

1

Starkes Gerät für starkes Ergebnis.

Die Fertigerinheit SP1500 und der Nachbehandlungswagen der ÖBA sorgen für eine makellose Betondecke auf der A1 zwischen Mehring und dem Moseltaldreieck.

3

Monolith in der Waagrechten.

2

Erste Schritte für entspanntes Rasten.

Auch im Bereich des Autobahnrastplatzes Mehring kommt die Fertigerinheit SP1500 der ÖBA zum Einsatz.

Zu den Kernkompetenzen der ÖBA zählt auch die Herstellung von monolithischen Bordrinnen in Gleitschalungsbauweise.

Sie haben Fragen zum Projekt oder würden gerne mehr erfahren? Kontaktieren Sie uns gerne für weitere Informationen.

PORR AG Group Communications

Absberggasse 47

1100 Wien

T +43 50 626-0

E-Mail: comms@porr-group.com