



Steinhäusl-St. Christophen Instandsetzung A1

Daten und Fakten

Unternehmen ÖBA - Österreichische Betondecken Ausbau GmbH

Projektart Fugen-/Instandsetzungs-/Oberflächentechnik

Auftraggeber ASFINAG Bau Management GmbH

Projektbericht Online

www.porr-group.com

PORR

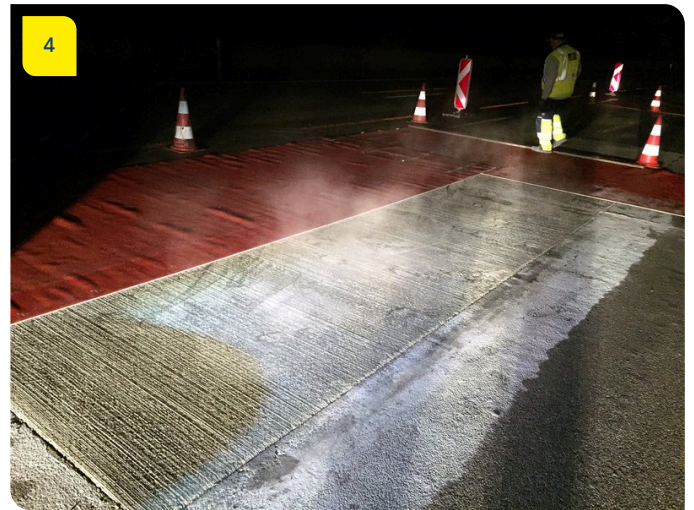
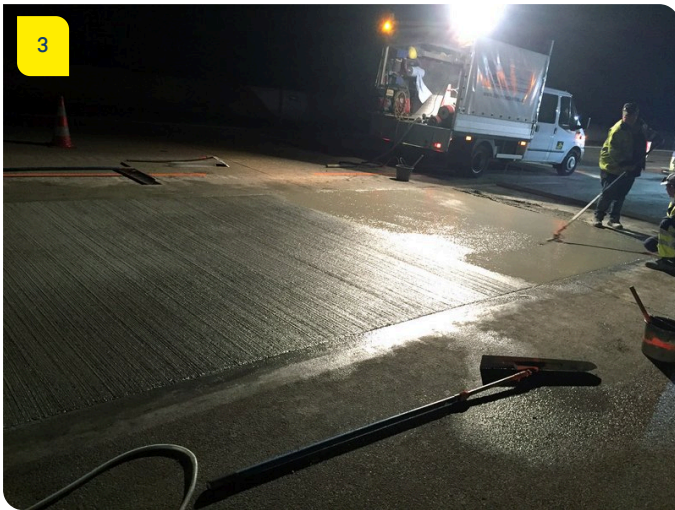
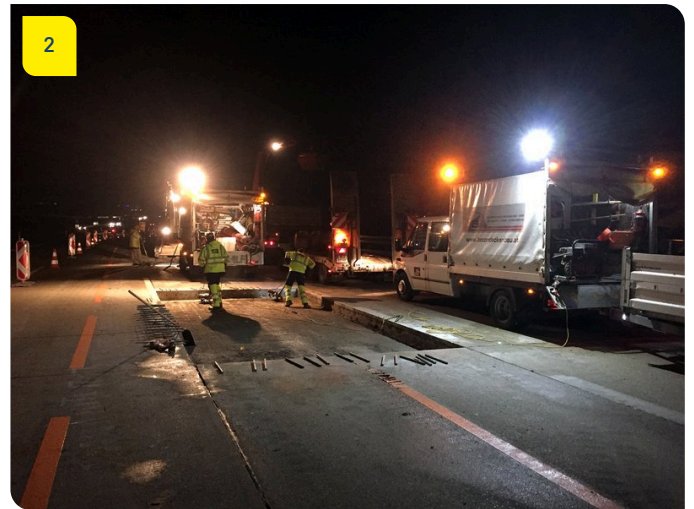
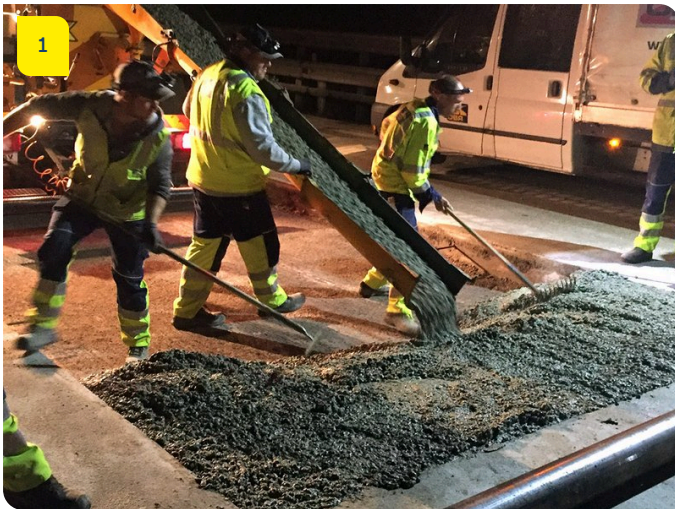
Höchstleistung bei Nacht.

Um die Verkehrsbehinderungen möglichst gering zu halten, wurden weite Teile des Auftrags während punktueller Nachtsperren durchgeführt. Ein Bauabschnitt erfolgte hinter einer fixen Baustellenabsicherung.

Im Zuge der Instandsetzung wurden 500 m³ Straßenoberbeton für den Betonfeldertausch und 7.500 kg schnellerhärtender Saniermörtel verbaut sowie Fugen mit einer Gesamtlänge von 10.000 lfm saniert. Für eine raschere Fertigstellung des Projekts wurde mit Schnellbeton gearbeitet.

Der hohe Zeitdruck während der Nachtsperren und die große Transportstrecke für den Spezialbeton stellten bei diesem Auftrag besondere Herausforderungen dar. Dazu kam der Wunsch des Bauherrn, an zwei Bauphasen gleichzeitig zu arbeiten. Dadurch konnte die Bauzeit um ein Drittel verkürzt werden.

Impressionen



Bildhinweise

1

Genau und effizient.

Mithilfe einer Striker-Walze wird schnellhärtender Beton effizient und genau eingebaut.

2

Nachhaltig Stabil.

Dübel und Anker sorgen beim neu errichteten Betonfeld auf Dauer für Stabilität.

3

Feinarbeiten.

Kurz vor dem Erhärten erhält der frische Beton eine Besenstrichoberfläche.

5

Gut vorbereitet.

Abgeschlossene Vorbereitungsarbeiten der zu sanierenden Betondeckenfelder.

4

Unterstützung der Aushärtung.

Mit einer speziellen Thermofolie werden die erneuerten Betonfelder abgedeckt, um das Erhärten des Materials zu beschleunigen.

Sie haben Fragen zum Projekt oder würden gerne mehr erfahren? Kontaktieren Sie uns gerne für weitere Informationen.

PORR AG Group Communications

Absberggasse 47

1100 Wien

T +43 50 626-0

E-Mail: comms@porr-group.com